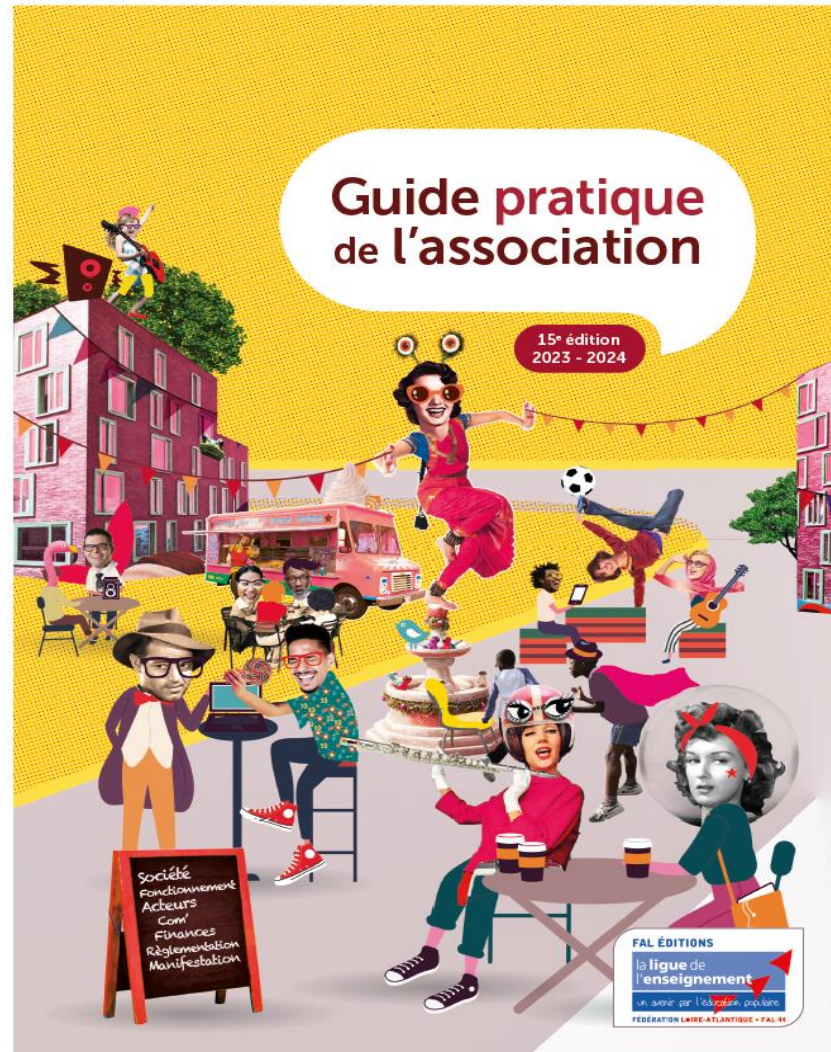


# GUIDE PRATIQUE DE L'ASSOCIATION

## 15EME EDITION

### 2024



Pour votre ville, votre département ou votre région,  
Un ouvrage qui répond à 128 questions  
pour faire vivre au quotidien une association

# LE GUIDE PRATIQUE : UN OUTIL DE REFERENCE NATIONALE

## ▪ Un outil de référence nationale au service du plus grand nombre

Ce guide, **diffusé gratuitement aux associations**, apporte dans un langage simple, les outils techniques pour construire et valoriser un projet associatif, dans le respect des réglementations en vigueur. **Depuis 1993, principalement grâce au concours des DRAJES et de leur Ministère, 160 éditions locales ont été diffusées gratuitement à plus de 700 000 exemplaires.**

Le Guide offre une **primo information juridique indispensable** des acteurs associatifs. A chaque édition, il est entièrement remis à jour en fonction de l'évolution de la réglementation (ex : les différents types de financements, les nouvelles modalités d'organisation de manifestations, les modifications liées à la loi ESS, les nouvelles circulaires, décrets ou lois, la réforme de l'organisation territoriale de l'État, etc...)

## ▪ Une équipe de rédaction constituée de technicien-nes GUID'ASSO et épaulée par des conseillers jeunesse et sports

FAL Éditions s'appuie sur le Centre de Ressources à la Vie Associative (CRVA) pour la rédaction du Guide.

**En veille sur l'évolution des problématiques des associations et de la législation, le Centre de ressources à la vie associative, labellisé GUID'ASSO « Accompagnement généraliste », répond au quotidien aux questions pratiques des associations.**

Cette équipe s'appuie sur une dizaine de personnes ressources dans divers domaines (droit du travail, finances, fonctionnement associatif, etc.) ainsi que sur de nombreux ouvrages et publications.

Selon une enquête du Syndicat National de l'édition et du centre national du livre, **les Français et les Françaises sont 6 fois plus nombreux-ses à se fier au livre qu'au contenu de divers sites internet. 76 % des personnes interrogées préfèrent lire avec un support papier.**

## ILS NOUS ONT FAIT CONFIANCE

### LES TERRITOIRES QUI NOUS ONT FAIT CONFIANCE DEPUIS 2013 :

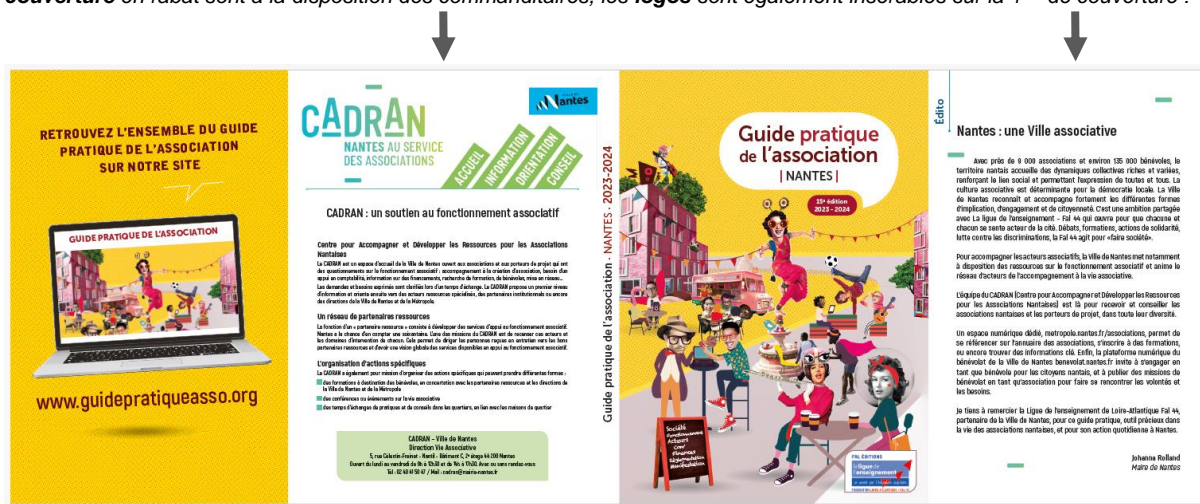
- BRETAGNE
- CALVADOS
- CHARENTE MARITIME
- CENTRE
- PAYS DE LA LOIRE
- DEUX-SÈVRES
- DORDOGNE
- DROME
- GUYANE
- HAUTE-GARONNE
- HAUTES PYRÉNÉES
- LA RÉUNION
- LILLE
- LOT ET GARONNE
- LOZÈRE
- MARTINIQUE
- MAYOTTE
- NOUVELLE AQUITAINE
- NORMANDIE
- PARIS
- PAS DE CALAIS
- RHÔNE
- RHÔNE ALPES
- SAÔNE ET LOIRE
- SEINE ET MARNE
- YVELINES

# LE GUIDE PRATIQUE : CONTENU

Composé de 200 pages, il est proposé de la manière suivante :

- **11 pages d'introduction personnalisables et les pages de couverture réservées aux commanditaires.** Elles vous permettent de valoriser le tissu associatif local et de présenter aux bénévoles les lieux ressources et les dispositifs existants sur votre territoire.

Exemple de couverture personnalisée pour le **guide 2023/2024 Ville de Nantes** : la dernière de couverture et la 1<sup>ère</sup> de couverture en rabat sont à la disposition des commanditaires, les **logos** sont également insérables sur la 1<sup>ère</sup> de couverture :



- Le reste du guide est constitué d'un **corpus commun** à toutes les éditions :

Numéro du chapitre	Titre du chapitre
0	Boîte à outils
1	Vie associative
2	Fonctionnement
3	Acteurs
4	Communication
5	Réglementation
6	Manifestations
7	Finances

## POURQUOI COMMANDER CE GUIDE ?

Pour vous, commanditaires	Pour les associations et porteurs de projets associatifs
<p><b>Mettre en lumière</b> vos actions de soutien à la vie associative (via des logos, des espaces de présentation des missions, des partenariats éventuels etc...)</p>	<p><b>Bénéficier d'un guide nécessaire</b> de l'avis de l'ensemble des acteurs : bénévoles d'associations, fédérations, étudiant-es ou salarié-es du secteur associatif, services déconcentrés de l'état.</p> <p>Au plus près du terrain, diffusé gratuitement, ce guide permet aux acteurs associatifs de s'approprier le cadre technique de l'action et de s'orienter vers les lieux ressources.</p>
<p><b>Valoriser le tissu associatif</b> local via les pages personnalisées notamment</p>	<p><b>Bénéficier d'une primo information juridique indispensable</b>, notamment concernant le fonctionnement associatif, la fonction employeur, ou les différentes formes de financement.</p>
<p><b>Diminuer les disparités</b> d'accès à cet outil et favoriser l'équité territoriale</p>	<p><b>Avoir accès gratuitement</b> à cet outil.</p>
<p><b>Soutenir les initiatives et les dynamiques de territoires</b>, au service de l'intérêt général</p>	
<p><b>Outiller les acteur-rices de l'accompagnement et les associations</b></p>	

## PLANNING - COMMENT COMMANDER LE GUIDE PRATIQUE DE L'ASSOCIATION PERSONNALISEE ÉDITION 2023/2024 SECONDE IMPRESSION ?

	ÉTAPES	DÉLAIS (à titre indicatif)
1	<b>LA COMMANDE + SIGNATURE DEVIS</b> Choix du nombre d'exemplaires, 1 seul lieu de livraison > validation du devis par vos soins.	Retours attendus au 19 avril 2024
2	<b>VOS PAGES PERSONNALISEES</b> Des indications précises pour la réalisation de vos pages vous sont transmises. Vous pouvez ainsi commencer à rédiger vos pages départementales / régionales.	Dès réception de la commande
3	<b>VOS PAGES PERSONNALISEES OU PAGES DE NOTES + COUVERTURE PERSONNALISEE</b> Vous envoyez le contenu de vos 12 pages personnalisées ainsi que les logos et encarts à insérer. Vous signalez la personne habilitée à signer le Bon à Tirer (BAT).	Au plus tard le 07 juin 2024
4	<b>LA MISE EN PAGE DE VOS PAGES PERSONNALISEES</b> FAL Éditions réalise la mise en page, la couverture et vous envoie la 1 <sup>ère</sup> proposition de mise en page.	A partir du 24 juin 2024
5	<b>CORRECTIONS ET VALIDATION</b> Après échanges et corrections éventuelles, vous renvoyez le BAT daté et signé à FAL Éditions	Par mail au plus tard le 19 juillet 2024
6	<b>L'IMPRESSION</b> Les guides sont imprimés à Nantes.	22 juillet 2024
7	<b>LA LIVRAISON</b> Expédition de vos guides à l'adresse unique de votre choix	<b>septembre 2024</b>
8	<b>LA FACTURATION ET LE PAIEMENT</b> La FAL 44 établit les factures avec frais de ports selon vos instructions.	Paiement au plus tard à réception des guides

## LES TARIFS

### Commande à l'unité ou petit volume

**Le Guide Pratique de l'Association est disponible au prix de 11,30€ TTC pièce.  
Maximum 599 exemplaires.**

Frais de livraison via Colissimo en supplément. A titre d'information, 1 carton de 20 exemplaires est au prix de livraison de 28.70€

Demande de devis par email à [faleditions@laligue44.org](mailto:faleditions@laligue44.org) avec le nom de la structure, adresse de livraison, nombre d'exemplaires.

Le règlement s'effectuera par chèque à l'ordre de FAL Éditions ou par virement après édition de facture.

### Commande mutualisée supérieure à 600 exemplaires

Les tarifs indiqués ci-dessous comprennent :

- La conception de l'ouvrage et la mise en page du corpus commun à toutes les éditions
- La personnalisation des pages de la couverture
- L'impression
- La livraison en métropole, un seul lieu de livraison. Surcoût si plusieurs lieux de livraison et hors métropole.
- La mise en ligne sur le site [www.guidepratiqueasso.org](http://www.guidepratiqueasso.org)

Nombre d'exemplaires de		Tarif HT / ouvrage	Tarif TTC / ouvrage
600	à 999	7.63 €	8.05 €
1000	à 4999	5.10 €	5.38 €
A partir de 5000 exemplaires		4.74 €	5.00 €

TVA 5,5 %

*N'hésitez pas à regrouper les commandes avec d'autres acteurs du territoire afin d'augmenter le nombre de guides disponibles pour les associations ou porteurs de projets associatifs, mais également afin de diminuer le coût unitaire et le coût final.*

*Exemple :*

- ✓ Si une structure commande 600 guides, le montant global sera de 4 829,79€ TTC
- ✓ Si elle commande avec 2 autres structures 1 800 guides au total (600 chacune), le montant global sera 9 684.90 € soit une facture de 3 228.30 € par structure.

*Les tarifs restent les mêmes sans personnalisation.*

**Disponibilité de l'ensemble des éditions prévue pour septembre 2024  
sous réserve d'un nombre suffisant de commande**

## FAL ÉDITIONS

En 2008, la Ligue de l'enseignement - FAL 44 a créé FAL Éditions qui se charge de l'édition du Guide Pratique de l'Association mais également de l'édition de dossiers thématiques.

La Ligue de l'enseignement réunit des hommes et des femmes qui agissent au quotidien pour faire vivre la citoyenneté en favorisant l'accès de toutes et tous à l'éducation, la culture, les loisirs ou le sport.

La Ligue de l'enseignement en Loire Atlantique, c'est :

- environ 430 associations affiliées
- près de 50 000 adhérent.es
- et plus de 15 000 usagers

**Au plaisir de vous associer à cette 15<sup>ème</sup> édition.**